

---

F I C H A T É C N I C A

---

## ELIS FOLDING

---



# DESCRIPCION TÉCNICA | ELIS FOLDING

## DESCRIPCIÓN

Se presenta la mesa Elis Folding como una idea versátil e innovadora ideal para cualquier espacio operativo, docente o de investigación. Se distingue del resto por sus cualidades funcionales que se ajustan a la necesidad del usuario. Su tapa **abatible y de fácil transporte**, permiten agrupar varias mesas y guardarlas hasta su futura actividad. Asimismo, su diseño rectangular y trapecio **permiten crear infinitas composiciones** modulares para adaptarse a diversas áreas ocupacionales.

**Patas** de 30 x 100 mm unidas directamente al sobre, facilitando su montaje. Aportan estabilidad en todo su plano horizontal.

**Pintura epoxi** y secada al horno a 200°C en un intervalo de tiempos para una curación óptima.



**Composicion mesa trapecio**, gracias a su forma poligonal se pueden confeccionar diversas estructuras modulares.



**Tapa abatible** formada por tablero aglomerado de 25 mm de espesor, bilaminado en melamina con cantos de PVC 2 mm. Su sistema de abatimiento, permite agrupar y ordenar las mesas aportando valor funcional.

**Apoyos de mesa** con diseño Rounded que **suavizan** las formas y contrastan con la verticalidad de sus patas.

**Ruedas** para transportar la estructura de forma sencilla y sin esfuerzos, provistas de frenos que fijan la estructura completamente al plano horizontal del suelo. Unida mediante rosca métrica de 8 mm.

## ESTRUCTURA

La mesa Elis Folding está compuesto por una estructura metálica soldadas en su modalidad de hilo continuo, con patas de sección de 100x30x2 mm que proporcionan una **resistencia y firmeza asombrosas**. Sus apoyos en forma de Y invertida están provistos de ruedas de PVC con frenos, unidas por un travesaño de 40x40, que facilitan su transporte de manera fácil y cómoda.

Toda la estructura sufre un proceso previo antes de ser cubierta por pintura epoxi, caracterizada por su alta resistencia a roces y a sustancias químicas, protegiendo la estructura para una **larga vida útil**, pudiendo ser lavable fácilmente con agua y jabón.

Está formado por un tablero de aglomerado de 25 mm, bilaminado en melamina por ambas caras, canteadas de PVC de 2 mm. Presenta un pequeño retranqueo de las patas respecto al tablero, reduciendo la distancia entre usuario-mesa.

La mesa Elis Folding destaca por su diseño modular, capaz de componer infinitas composiciones para distintos espacios. Ideales para **puestos de oficina, espacios docentes y laboratorios**. Su diseño permite abatir la tapa en el plano vertical para agrupar varias mesas conjuntamente y despejar el espacio hasta su futura utilidad.

Entre su gran variedad de complementos destaca su sistema de unión para unir las mesas y **alinean perfectamente la composición**, evitando el desajuste lineal entre ellas. También existe una variedad de complementos que ayudan a ampliar la funcionalidad.

Su amplia gama de colores y acabados permiten dotar a la mesa de **una identidad individual**, unificando el entorno funcional y creando espacios sofisticados e innovadores.

# MEDIDAS | ELIS FOLDING

## Recta



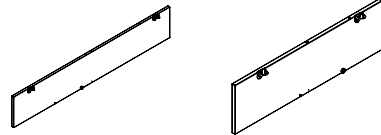
ANCHO	FONDO	ALTO
1800	600   800	740
1600	600   800	740
1400	600   800	740
1200	600   800	740

## Trapezio



MESA	ANCHO	FONDO	ALTO
1600	693	800	740

## Faldón Melamina | Trapecio



MESA	ANCHO	FONDO	ALTO
1800	1465	250	19
1600	1265	250	19
1400	1065	250	19
1200	865	250	19
1600	744	250	19

\*Para Trapecio

# COMPLEMENTOS OPCIONALES

Las mesas Elis folding tienen una gran variedad de complementos y accesorios ideales para mejorar la experiencia del usuario dentro del espacio operativo, mejorando a su vez la estética del conjunto para los sistemas de electrificación.

## Totem Columna



**Electrificación vertical** para ocultar el cableado y guiarlo desde el suelo hasta la tapa. El sistema tiene unas medidas de **540 x 120 x 120 mm**. Fabricada en chapa de acero de **1,5 mm de espesor**. Disponibles en varios colores de gama.

Este sistema de electrificación vertical es incorporable a sistemas multipuestos. Gracias a su material es resistente y le otorga un **aspecto sencillo y elegante** ideal como sistema de bajada vertical. su multitud de acabados permiten establecer una imagen visual acorde con la estructura.

## Panel Metálico Pata Nix



**Electrificación vertical** situada en el lateral de la mesa para guiar el sistema eléctrico desde el suelo hasta el tablero de la mesa, camuflando su apariencia como unión de todo el conjunto. Gracias a su diseño perforado todo el interior recibe ventilación externa.

La estructura depende de la medida de fondo y altura de la mesa entre **575 x 50 x 558 mm y 695 x 50 x 558 mm**; su grosor es de 0,8 mm.

Disponible en diferentes acabados y colores de gama para unificar la imagen visual.

## Electr. Vertical Pata



**Sistema de electrificación vertical**, al igual que la vértebra se usa para guiar el cableado y ocultarlo, desde el suelo hasta la tapa de la mesa.

Este sistema de electrificación va instalado a la pata de la mesa **a presión**, sin métodos de soldadura ni tornillería, lo que brinda al grupo un acabado limpio y sencillo, amoldándose a la estética de la mesa.

El elemento tiene unas medidas de **539 x 600 x 48 mm** y un grosor de 0.8 mm. Disponible en varios acabados de gama.

## Bandeja Elect. Vista

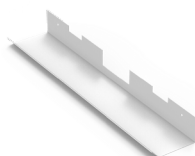


**Electrificación horizontal**, para recoger todos los sistemas de cableados que van hacia la mesa y permite un fácil acceso.

Se puede encontrar en varias medidas en proporción con el fondo de la mesa entre **1895 x 180 x 120 mm y 695 x 180 x 120 mm**. Con un grosor de 1.5 mm.

Fabricado en chapa metálica disponible en varios colores de gama (consultar muestrario) para unificar la estética del conjunto. Consultar colores y acabados.

## Bandeja Elec. simple



Se trata de una **bandeja portacables** que recoge todos los utensilios de cables para su fácil acceso. El sistema cuenta con aberturas para ser atornillado al tablero.

Tiene unas medidas entre **1400 x 120 x 100 y 340 x 120 x 100 mm**.

Se compone puramente en un material metálico disponible en diferentes colores entre ellos los estándar (blanco y negro) y otros como Terracota, Gris, Azul turquesa, entre otros (10% incr. / incr. 20% en despiece).

## Bandeja Elect. Central



**Sistema de electrificación horizontal** colocado en la parte inferior del tablero que recoge todos los utensilios de electrificación para un acceso instantáneo.

La bandeja central se puede encontrar en varios tamaños entre **600 x 390 x 40 mm y 1800 x 390 x 40 mm**. Para multipuestos se engancha a los largueros.

Disponibles en **varios acabados** estándar y especiales que configuran al producto un aspecto limpio y acorde con el tablero.

# COMPLEMENTOS OPCIONALES

Las mesas Elis folding tienen una gran variedad de complementos y accesorios ideales para mejorar la experiencia del usuario dentro del espacio operativo, mejorando a su vez la estética del conjunto para los sistemas de electrificación.

## Porta CPU Móvil



**Sistema de electrificación** que facilita el transporte de la CPU de manera cómoda y sencilla con ruedas fabricadas de **poliuretano de color negro** que facilita su transporte, gracias a su configuración de ruedas, se convierte en un objeto **portátil** de rápido manejo.

Fabricada en **chapa de acero laminado** en frío, con bajo contenido en carbono de 1.5 mm de espesor. Está pintada del mismo color que la estructura y provista de **respiración lateral**, para una mejor refrigeración del dispositivo. Consultar colores de gama.

## Porta CPU Regulable



El **porta CPU** es un producto fabricado en chapa de acero laminado en frío con 1.5 mm de espesor. Regulable en anchura (210 mm - 150 mm) con un sistema de ranuras y fijación mediante tornillos.

Se une al tubo vertical de **50 x 20 x 2 mm 558 x 400 mm** que a su vez se fija al larguero mediante una mordaza de 3 mm de espesor.

Su diseño elegante y refinado hace que la estructura mantenga un aspecto moderno y tecnológico. Disponible en diversos colores de gama para dar una identidad visual.

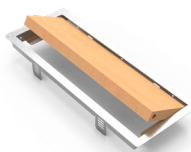
## Porta CPU Perforado



**Sistema de electrificación**, soporta y facilita el acceso al CPU de manera sencilla, con un diseño perforado para una correcta ventilación del dispositivo.

Tiene como medidas **200/270 x 400 x 490 mm** con un grosor de 1.5 mm en toda la estructura. Disponible en varios acabados metálicos. Su sistema de enganche se realiza con tornillería de rosca madera directo a la tapa que permite mantener la estructura bien sujeta y sin excesos de cargas. Consultar disponibilidad de acabados y colores de gama para una identidad visual.

## Tapa Pasacables Rect.v Madera

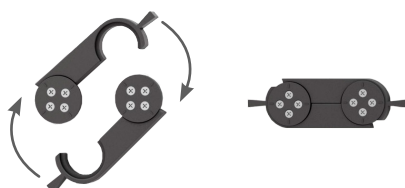


**Electrificación horizontal** abatible que se utiliza para el paso del cableado desde la bandeja hasta el sobre.

Mediante el abatimiento de la tapa de **bi-laminada en melamina**, se puede acceder de manera fácil a la aparamenta eléctrica. Disponible en varios acabados. \*Consultar colores de gama.

Sus medidas oscilan entre **285 x 120 mm y 330 x 110 mm**. El sistema de montaje se hace a través de la fijación de esta al tablero mediante pestañas plegadas y atornilladas al marco interno. Gracias a su sistema de frenado en el abatimiento, la tapa no sufre golpes fuertes al cerrarse.

## Kit de Union



**Sistema de unión** para fijar las mesas que hay se encuentran en conjunto. Ideal para las composiciones modulares, gracias a su sistema **se une en tan solo un click**.

Permite anclar una mesa con otra desde la parte interna del tablero, de tal modo que queda oculto y no altera su estética.

Su sistema de enganche se realiza a través de tornillería directa a la tapa. El sistema está enganchado en la parte inferior del tablero mediante tornillería de rosca madera. Los enganches de PVC son de fácil montaje, disponibles en color negro.

## Ruedas



**Sistema de deslizamiento** para mesas que ayuda a transportar y mover la estructura para una mayor funcionalidad. se instala mediante tornillería métrica a los apoyos de la mesa con un sistema tornillo-tuerca.

Están provistas con un sistema de fijación que ancla la estructura, la fijación se realiza a través de una lengüeta ubicada en cada rueda, que se activa y se desactiva con un movimiento ascendente con el pie par mayor comodidad.

Su recubrimiento de PVC protege la estructura interna y otorga a la mesa una estética unificada. El sistema tiene unas medidas de Ø60x46x76h y se comercializan individualmente.

# COMPLEMENTOS OPCIONALES

Las mesas Elis Folding tienen una gran variedad de complementos y accesorios ideales para mejorar la experiencia del usuario dentro del espacio operativo, mejorando a su vez la estética del conjunto para los sistemas de electrificación.

## Tapa Pasacables Rectangular Eco

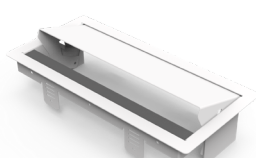


Consiste en un **sistema de electrificación horizontal abatible sin cepillo** que se utiliza para el paso del cableado desde bandeja hasta el sobre.

Mediante la **tapa longitudinal** abatible se puede acceder a la electrificación desde la parte superior de la mesa.

La tapa pasacables está disponible en una medida de **240 x 100 mm**. Fabricada de acero, se puede encontrar en **blanco y plata** que refuerzan el estilo de la mesa otorgando un aspecto limpio y ordenado.

## Tapa Pasacables rectangular



**Tapa pasacables abatible con cepillo** fabricada de chapa de acero, formada con un bastidor de acero laminado en frío de 1 mm. Pintada con pintura epoxi blanco o plata.

Disponible en unas medidas entre **240 x 100 mm y 285 x 120 mm**. La anchura del cepillo es de 17,10 mm.

El sistema de montaje se hace a través de la fijación de esta al tablero mediante pestañas plegadas y atornilladas al marco interno.

## Tapa Pasacables Rect. Dos Caras



**Electrificación horizontal** especial para mesas de reunión, consiste en una tapa pasacables con doble cepillo en sus laterales que se utiliza para el paso del cableado desde la bandeja hasta el sobre.

El **cepillo** de pelo sintético y resistente, sujeta y divide el cableado para una mejor organización del conjunto.

La estructura tiene unas medidas entre **320 x 135 mm y 600 x 135 mm**, disponible en aluminio y blanco.

## Pasacables Redondo



**Sistema de electrificación circular** para el paso del cableado desde el suelo hasta el sobre. La estructura tiene un diámetro de 70 mm con una altura total de 23 mm.

La tecnología **Push Slide** permite acceder al cableado de forma segura y a su vez ocultar el cableado para una mayor discreción del sistema eléctrico. La apariencia del pasacables le otorga una estética **amable y ordenada** a todo el conjunto.

## Caja Multi: Kit de Datos + Cableado



**Caja multitoma de electrificación** fabricada en PVC, aplicable en mesas operativas y diseñado para ser instalado sin herramientas.

Con medidas de **320 x 130 x 100 mm** compuesta por la multitoma con el cableado necesario para un funcionamiento íntegro.

El Kit incluye: Caja basket, 2 RJ45, 3 schukos, 1 cable de alimentación de 1,5 metros, 2 cables de conexión para RJ.

## Multitoma y Kit De Datos + Cableado



**Sistema de electrificación multitoma** de enchufes especial con la posibilidad de conectar cables de carga USB y Ethernet. Con medidas de 350 x 45 x 45 mm

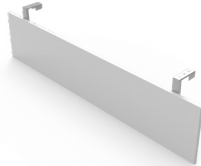
Acompaña la necesidad del usuario y aporta un valor funcional al ser un sistema versátil con distintas cargas.

Disponible con una estética elegante y refinada, en color negro y chapa gris, tal y como se muestra en la propia imagen.

# COMPLEMENTOS OPCIONALES

Las mesas Elis Folding tienen una gran variedad de complementos y accesorios ideales para mejorar la experiencia del usuario dentro del espacio operativo, mejorando a su vez la estética del conjunto para los sistemas de electrificación.

## Faldón Melamina



**Faldón de acabado en melamina** fabricado de tablero **aglomerado y bilaminado**, canteado con canto de 2 mm disponible en varios acabados de melamina.

Las medidas de la estructura oscilan entre 1465 x 250 x 19 y 865 x 250 x 19 mm. La estructura mantiene un diseño sencillo para dar un aspecto visual en consonancia con todo el grupo.

Disponible para la mesa trapecio de 744 x 250 x 19 mm.

## Sujetacables Cable Grip



**Sistema de electrificación** para agrupar y ordenar el cableado, con medidas 135 x 65 mm. El sistema se utiliza para guiar el cableado y unirse entre sí.

Su estética visual acompaña la estructura y la dota de orden. Clasificando todo el cableado eléctrico para mantener una zona recogida y limpia, garantizando un control eléctrico.

Consultar su disponibilidad de acabados y colores para mayor personalización.

## Vertebra



**Sistema de recubrimiento** para la electrificación vertical que se usa para ocultar el cableado y guiarlo hasta el suelo. Dota de limpieza y sencillez al conjunto incorporable a puestos individuales.

Se pueden encontrar en varios colores entre **blanco, plata y cromo; fabricado en PVC**. El sistema de montaje resulta un conjunto de varias piezas modulares que se unen entre sí mediante ranuras y pestañas con una longitud total de **70 mm de largo**. El sistema se une a una **pletina** y esta a su vez, a la mesa mediante tornillería. En el otro extremo se encuentra la placa base que contiene unas pegatinas de **fieltro de 10x10 mm** que se adhieren para no dañar la superficie del suelo.

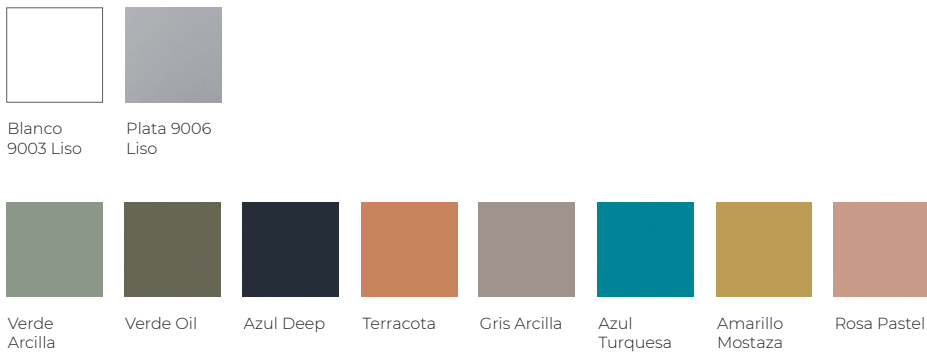
## ACABADOS | Melamina

Aglomerado de partículas de alta densidad (650 Kg./m<sup>3</sup>) recubierto por una o por ambas caras de melamina decorativa con acabado superficial para una mayor durabilidad frente a la abrasión.



## ACABADOS | Metálicos

Los acabados metálicos se encuentran en una gran variedad de colores metálicos para combinar en sus estructura, faldones y tapas.  
\*Consultar disponibilidad de otros colores



\* 10% incr. (incr. 20% en despiece)

## MANTENIMIENTO Y LIMPIEZA DE LOS PRODUCTOS

### Melamina y madera



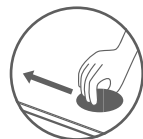
#### Proteja la superficie del producto

Utilice los protectores de escritorio para evitar arañazos de los elementos más habituales tales como: ordenador, ratón, bases de teléfonos.



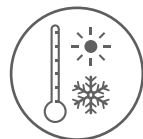
#### Nunca utilizar paños de papel

Se recomienda el uso de paños especializados en la limpieza de superficies específicas.



#### Evite arrastra objetos

En la medida de lo posible, procure levantar siempre los objetos para moverlos por la mesa.



#### Agentes extremos

Evite exponer el producto a altas temperaturas o humedades.



#### Evite exponer directamente al sol

Los elementos de madera pueden cambiar su tonalidad al exponerlos directamente al sol, envejeciendo el producto prematuramente.



#### Limpieza

Para un mantenimiento periódico, frote con un paño húmedo impregnado en jabón PH neutro, o utilice un producto comercial apto para la madera.



#### Evite colocar vasos directamente sobre la tapa del producto

Los elementos húmedos, fríos y calientes, debilitan la pieza dañando el acabado y creando surcos y manchas. Para ello, utilice posavasos o similares.



#### Derrames o manchas

En el caso de derrame de algún líquido, séquelo con un paño al instante.

**Agua:** absorba con un paño o esponja.

**Bebidas:** limpie con un paño húmedo y séquelo.

**Tinta:** utilice alcohol, tantas veces como sea necesario.

**Pegamento o esmalte:** suele limpiarse con acetona.

### Metal: acero y aluminio



#### Limpieza

Para un mantenimiento periódico, frote con un paño húmedo impregnado en jabón PH neutro, o utilice un producto comercial apto para la madera.



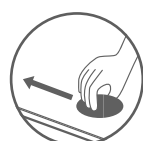
#### Proteja la superficie de la mesa.

Utilice los protectores de escritorio para evitar arañazos de los elementos más habituales tales como: ordenador, ratón, bases de teléfonos.



#### Evite mojar o humedecer

Evite mojar o humedecer las partes móviles o mecanismos.



#### Evite arrastrar objetos

En la medida de lo posible, procure levantar siempre los objetos para moverlos por la mesa.



#### Pulidos y cromados

Una limpieza excesiva puede alterar la caja de recubrimiento del metal.

**Aluminio pulido:** pasar paño de algodón seco para restablecer el brillo inicial.

**Cromados:** utilizar un poco de producto lavavajillas.



#### Limpieza

Para un mantenimiento periódico, frote con un paño húmedo impregnado en jabón PH neutro, o utilice un producto comercial apto para la madera.

### Plásticos y lacados.



#### Limpieza

Para un mantenimiento periódico, frote con un paño húmedo impregnado en jabón PH neutro, o utilice un producto comercial apto para la madera.



#### Limpieza Ruedas

Las ruedas deben limpiarse cada cierto tiempo para evitar que la suciedad bloquee el rodamiento.

# ¿Qué es LEED? What's LEED?

LEED, son las siglas Leadership in Energy & Environmental Design (Directiva en energía y diseño ambiental). Se trata de un sistema de certificación de edificios sostenibles, desarrollado por el consejo de construcción verde de EE.UU.

LEED, stands for Leadership in Energy & Environmental Design (Directive on energy and environmental design). It is a certification system for sustainable buildings, developed by the green building council of the United States.



## Filosofía LEED · LEED Philosophy

La certificación LEED representa una cultura, una forma de entender la vida y el trabajo: Una filosofía que contribuye a aumentar la productividad, generando un entorno saludable y amigable para los trabajadores, permitiendo a su vez, una reducción de las emisiones de CO2 a la atmósfera, la conservación del agua o la reducción de los residuos, durante todo el proceso productivo.

## Propósitos · Purposes

- Definir "Edificio Sostenible" estableciendo un estándar de medición común.
- Promover prácticas de proyecto integradoras y para la totalidad del edificio.
- Reconocer el liderazgo medioambiental en la industria del medio construido.
- Estimular la competencia en Sostenibilidad.
- Elevar la apreciación del consumidor sobre los beneficios que aportan los edificios sostenibles

- Define "Sustainable Building" by establishing a common measurement standard.
- Promote integrative project practices and for the entire building.
- Recognize environmental leadership in the built environment industry.
- Stimulate competition in Sustainability.
- Raise the consumer's appreciation of the benefits provided by sustainable buildings

## Beneficios · Benefits

### REDUCE:

- El impacto ambiental
- Descenso del uso de energía 20-25%.
- Descenso de emisiones de CO<sub>2</sub> 33%.
- Descenso del uso del agua 40-50 %.
- Descenso del residuo sólido 25%.

### AUMENTA:

- 20% El rendimiento de los usuarios.
- 2-15% Incremento de la productividad.
- Incremento en la producción.
- Incremento en ventas.
- Imagen de marca.

### REDUCE:

- The environmental impact
- Decrease in energy use 20 - 25%.
- Decrease in CO<sub>2</sub> emissions by 33%.
- Drop in water use 40 - 50%.
- Descent of the solid residue 25%.

### INCREASE:

- 20% The performance of the users.
- 2-15% Increase in productivity.
- Increase in production
- Increase in sales
- Brand image.

## Categorías · Categories

- LEED NC: Nuevas construcciones (New Construction).
- LEED EB: Edificios existentes. Funcionamiento y mantenimiento (Existing Building).
- LEED CI: Interiores comerciales. Remodelación (Commercial Interiors).
- LEED CS: Fachadas y estructuras (Core & Shell).
- LEED ND: Desarrollos de urbanismo (Neighborhood Development).